

轻、重金属挤压机

LIGHT AND HEAVY ALLOY EXTRUSION PRESS



无锡市威特机械有限公司

WUXI CITY WEITE MACHINERY CO.,LTD



目录 | CONTENT



公司介绍/企业文化.....	1/2
COMPANY INTRODUCTION / CORPORATE CULTURE	
研发中心/企业荣誉.....	3/4
TECHNOLOGY R&D CENTER / COMPANY HONORS	
生产装备.....	5/6
MANUFACTURING EQUIPMENT	
销售网络/部分业绩.....	7/8
SALES NETWORK / PARTIAL PERFORMANCE	
品质保证	9
GUARANTEE OF QUALITY	
产品介绍	10
PRODUCT INTRODUCTION	
挤压机参数	16
EXTRUDER PARAMETER	
工艺介绍	18
CRAFT INTRODUCTION	
挤压生产流程.....	19/20
EXTRUSION PRODUCTION PROCESS	
辅助设备	21
AUXILIARY EQUIPMENT	



公司简介 COMPANY PROFILE

无锡市威特机械有限公司成立于1989年（前身前洲能源设备厂），坐落于江苏无锡惠山区前洲镇，公司长期致力于挤压成型设备的研究，并深谙设备加工制造之精髓。企业从实战出发，总结十多年来从事机械制造的经验，结合世界先进设计技术方面的优势，以积极推广先进的挤压成型设备为理念，以推广符合行业技术发展趋势的产品为己任，得到了业界同仁的普遍认可和好评。

2008年10月，我们正式成为英国ANGLO公司挤压产品设计在中国的唯一合作伙伴，有了世界级先进的挤压机设计公司鼎力支持，伴随着专注专业、务实至简、为客户创造价值的经营理念，我们不仅为客户提供卧式单动、双动、正反向、短行程挤压机等各类专用设备，还提供设备的实际操作培训，让客户在设备选购之初就能切身体验设备的真实效果和实用价值。

我们推崇合作，崇尚共享，愿与业内朋友一起在推进中国挤压成型行业进程中贡献自己的力量！努力成为卓越的挤压成型技术整体解决方案供应商。



THE DEVELOPMENT OF ENTERPRISES

企业发展的原动力

企业文化 CORPORATE CULTURE

核心价值观

亲和：合作是企业获得最高业绩的最好途径。以“个人尊重”为前提，以“诚信”为原则，在企业创造和融文化；与客户建立深厚友谊。

创新：亲和的气氛，坦诚的沟通，激荡出创意，创造生存、发展的更广阔空间。

追求卓越：持恒，持善，追求产品与服务的卓越品质；追求企业、员工、社会与自然的和谐发展。

经营理念

诚信：以诚为本，以信立身，诚信做人。

谦和：谦虚、亲和，待人以宽、律己以严。

致恒：致力于企业恒久经营、发展。

至善：追求企业、员工、社会与自然的和谐发展。



Core value view

Affinity— cooperation is the best way for an enterprise to obtain highest achievement,Take “ Individual Respect” as the permise, “Inteqrity” as the principee,to creat the rarmon ious chlture in the company and mare reeiabee friendshipwith the customers.

Innovation--originality shall be aroused in an affinitive air and through straight-out communications:innovative system crease wider space for subsistence and development.

Pursuing preeminence--pursuing preminent quality of products and services uninterruptedly with perfection;pursuing pressminent development of the enterprise;pursuing preminent achievement of the individual and never-ending pursuit!

Management idea

Inteqrity--root in "honest" and establish reputation with "credit"

Modesty--unobtrusive and compatible;be strict with oneself and be broad-minded toward others.

Perserverance--commit oneself to eternal existence and long-lasting development ofan enterprise.

Perfection--pursuing harmony and consummation with the enterprise,the employee,the society and the nature.

技术研发中心

TECHNOLOGY R&D CENTER

我公司采用完善的品质保证体系，原、辅材料的采购；产品的开发、生产、检验等过程进行严格的管理与控制，力求为客户提供品质优良的产品。我们还提供及时周到的服务支持，使客户在使用产品的过程中无后顾之忧。所有的产品出厂前，均按公司标准或客户所指定的包装方式进行包装，以降产品在搬运、仓储过程中可能造成的损坏。

We use a sound quality assurance system to guarantee the procurement of material and fittings, have strict management and control of the product developing, producing and inspecting processes in order to provide customers with quality products. Before the delivery of the products, we will do standard packing or customer required packing to reduce the possible damage during delivery and stock.



产品至精 服务至善
追求卓越 创优质品牌

PERFECT PRODUCT, OUTSTANDING SERVICE,
PURSUING EXCELLENCE, CREATING SOUND BRAND



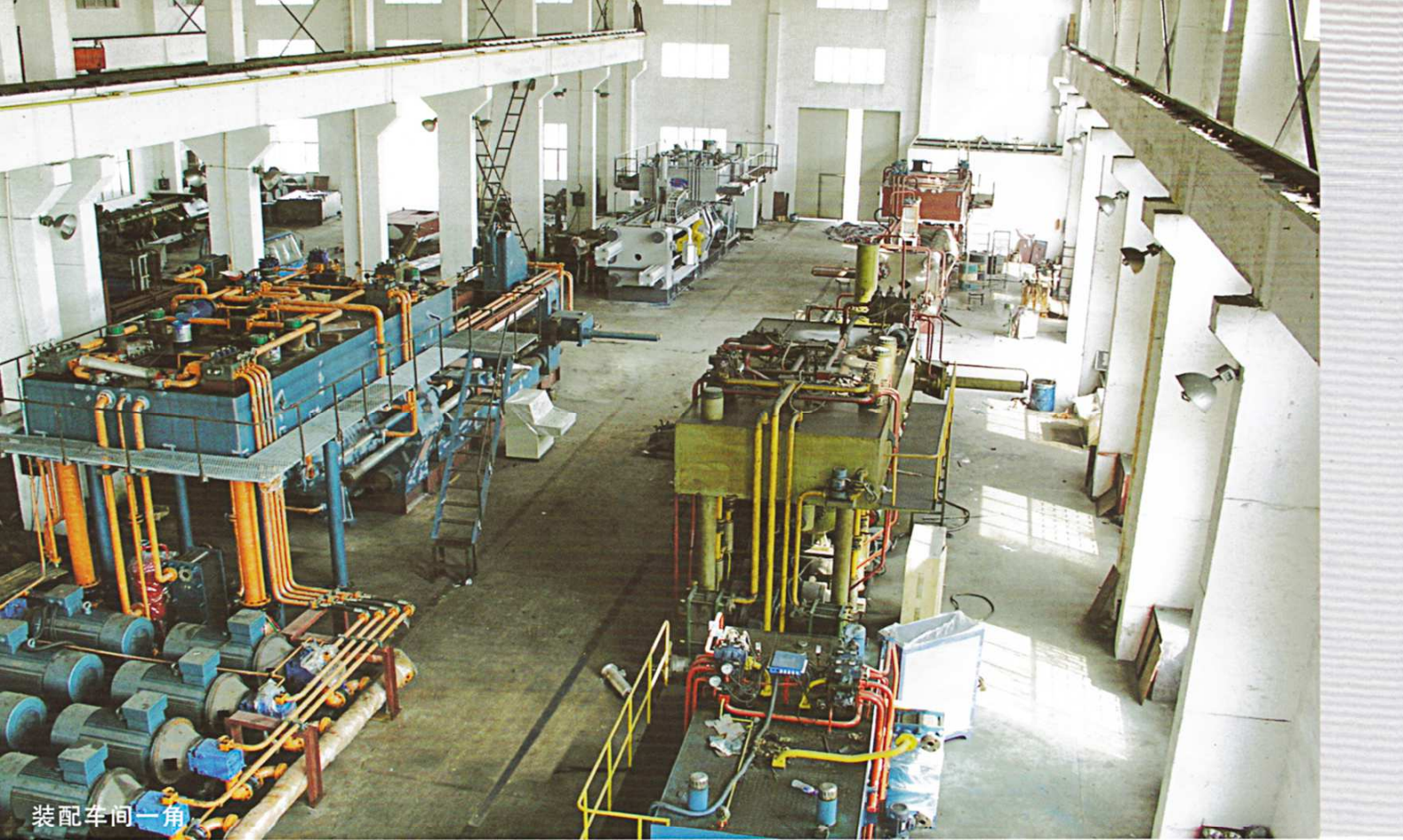
无锡市威特挤压机械有限公司完成的《2800吨卧式双动挤压机》科技成果鉴定



企业荣誉
COMPANY HONORS

- 江苏远东国际评估咨询公司AAA级资信等级
- 无锡市名牌产品
- 通过ISO9001:2000质量体系认证单位
- 无锡市守信用、讲信誉、重信义先进单位
- 无锡市总商会铜铝挤压机制造业商会理事单位
- CE认证
- Jiangsu Far East International Assessment & Consulting Co., Ltd. AAA grade credit
- Famous brand product in Wuxi City
- Certified to ISO9001:2000 quality system certification
- Advanced unit of "abide by credit, pay attention to prestige and honor" in Wuxi City
- Member unit of copper and aluminium extruding machine board of General Chamber of Commerce in Wuxi City
- CE certification

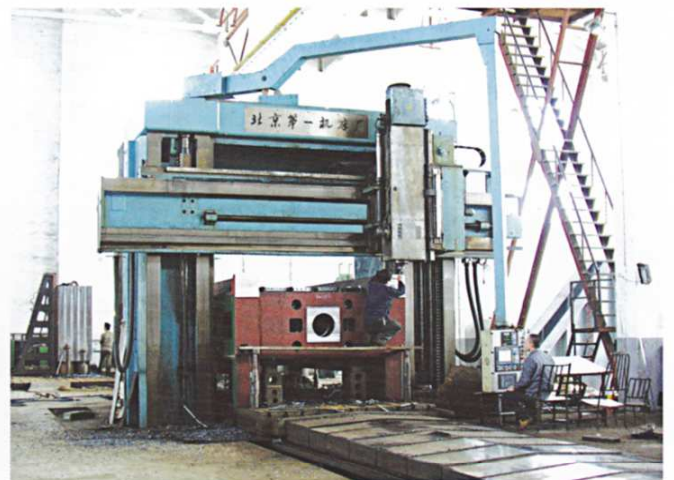


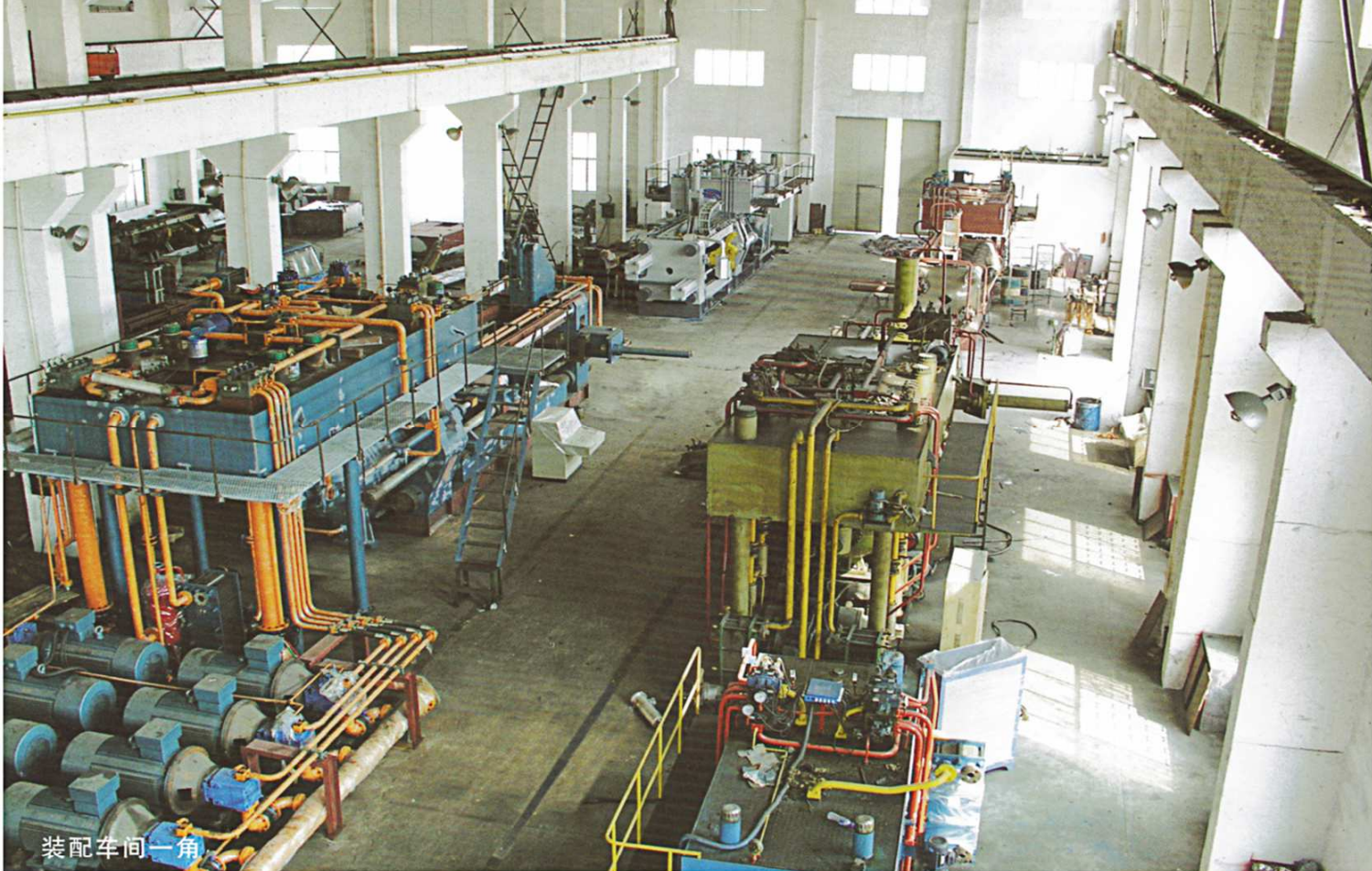


装配车间一角

生产装备 MANUFACTURING EQUIPMENT







装配车间一角

生产装备 MANUFACTURING EQUIPMENT





销售网络 NETWORK

多年来，本公司凭借雄厚的实力、良好的信誉以及严格的质量管理、优质的售后服务，赢得了社会广大用户的一直认可。

For many years, the company get social recognition through powerful ability, good reputation, strict quality management and sound after-sale service.



部分业绩

PARTIAL PERFORMANCE

国外公司 Foreign companies

美国UAC公司(波音、Airbus公司主要型材供应商)
墨西哥SERVICIOS ACTIVOS DEL CENTRO公司
阿根廷BANCO DE LA NACION ARGENTINA公司
乌克兰马克泰克公司
英国Anglo Asian Co.Ltd公司
德国优美客公司
法国Metalor公司

巴西Brazil
摩洛哥Morocco
阿尔巴尼亚Albania
越南Vietnam
俄罗斯Russia
阿联酋United Arab Emirates
土耳其Turkey

国内公司 Domestic companies

★ 铝加工行业

无锡亚太轻合金科技有限公司
福建南平铝业有限公司
昆山捷安特轻合金有限公司(合资)
天津税新电子科技有限公司
天津银锚宏兴铝业有限公司
江阴鑫裕装饰材料有限公司(合资)
江苏凯伦铝业有限公司
江阴协和铝业(合资)
江阴茗鼎铝塑制品有限公司
昆山欣鑫铝业有限公司
浙江华大铝业有限公司
山东邹平长山铝业有限公司
安徽宣铝铝业有限公司
青岛华飞扬铝业有限公司
金山铝业(香港)有限公司
美国博克来(天津)家居有限公司

★ 铜加工行业

高新张铜股份有限公司
江阴明达铜业有限公司
济南宝世达铜业集团
山西大同机车厂
武汉泛洲中越合金有限公司

浙江宏磊铜业集团有限公司
桂林漓佳铜业有限公司
辽阳铜业集团
成都莱特新材料科技有限责任公司
宁波博威合金材料股份有限公司

★ 钛加工行业

浙江隆华钛业有限公司
江苏宏宝集团有限公司
宝鸡维诺特种金属制造有限公司
北京中北钛业有限公司
沈阳兴合钛业有限公司

★ 镁加工行业

北京广陵镁业有限公司
嘉兴中科亚美合金技术有限公司
山西闻喜银光镁业有限公司
山东淄博宏泰防腐设备有限公司

★ 科研机构

西安理工大学
山西冶金研究所
西安重机研究所
南京理工大学

倾力赢得市场

EXERT OURSELF TO WIN THE MARKET

品质保证 GUARANTEE OF QUALITY

用户至尊：体现了无锡市威特机械有限公司公司以顾客为中心的理念，公司的目标就是满足顾客需求，使顾客满意。

人才至上：反映了无锡市威特机械有限公司以人为本，尊重人才的思想，无锡市威特机械有限公司的发展靠的是人才。

产品至精：产品的品质是顾客满意的前提，无锡市威特机械有限公司将不断寻求产品品质的提升。

服务至善：完善的服务为用户满意提供了保障，无锡市威特机械有限公司将想用户之所想，超用户之所想，不断提高服务品质。

追求卓越：不论是产品品质，还是服务品质，没有最好，只有更好，无锡市威特机械有限公司的精神就是开拓进取、持续改进。

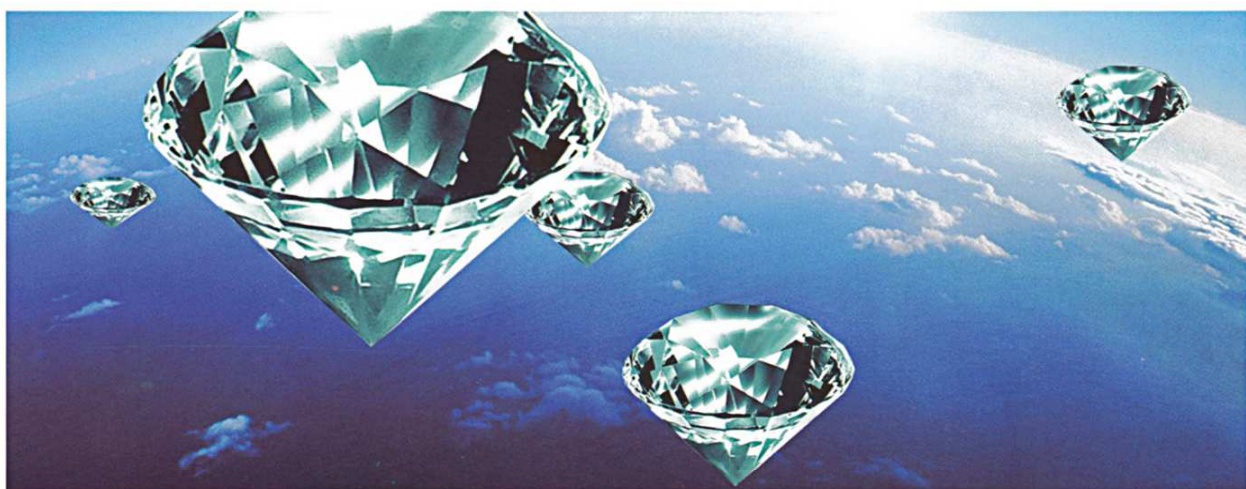
Respect customer:WELTE MACHINERY takes customer-centric as the company philosophy,the company aim is to meet customer' s requirements and satisfy customers.

Valu talent:WEITE MACHINERY pay great attention to the talented staff,respect their thinking,rely on them for the development of the company.

perfect product:the quality of the product is a prerequisite for customer satisfaction,WEITE MACHINERY is keeping improving the quality of the products.

Outstanding service:impeccable service guarantee the customer' s satisfaction,WEITE MACHINERY do think for the customer plan for the customer,keep improving the service quality.

Pursuing excellence:WEITE MACHINERY is always achieving best performance on not only the product quality,but also the service quality,the company sprit is continuosu improvement.



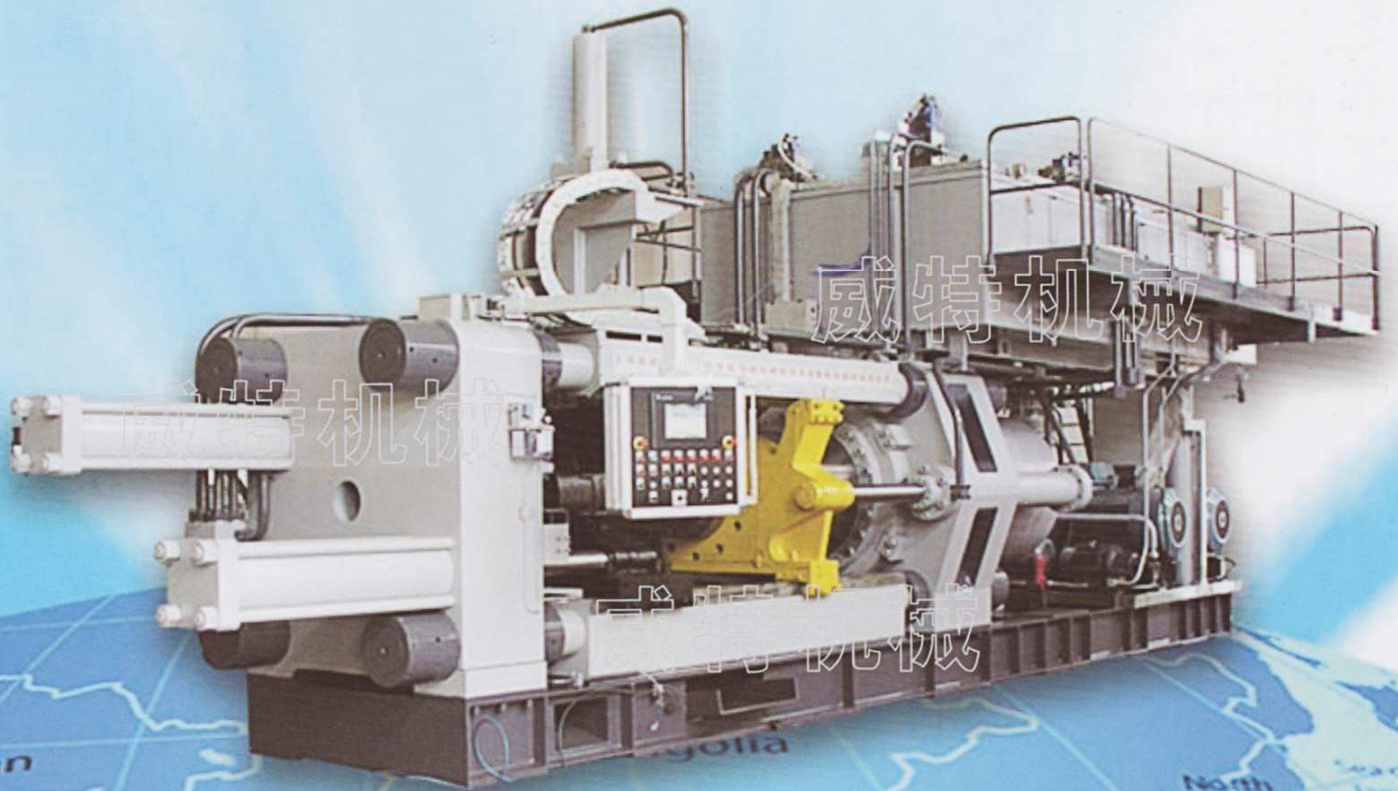
诚信务实 以质取胜

INTEGRITY AND PRAGMATIC WINNING BY QUALITY



产品介绍

PRODUCT INTRODUCTION



威特机械

威特机械

威特机械



短行程前上料挤压机系列

SHORT STROKE FRONT FEEDING EXTRUSION PRESS SERIES



剪切装置
Shearing Device



2800T 前加料挤压机
2800T FRONT-LOADING EXTRUDER



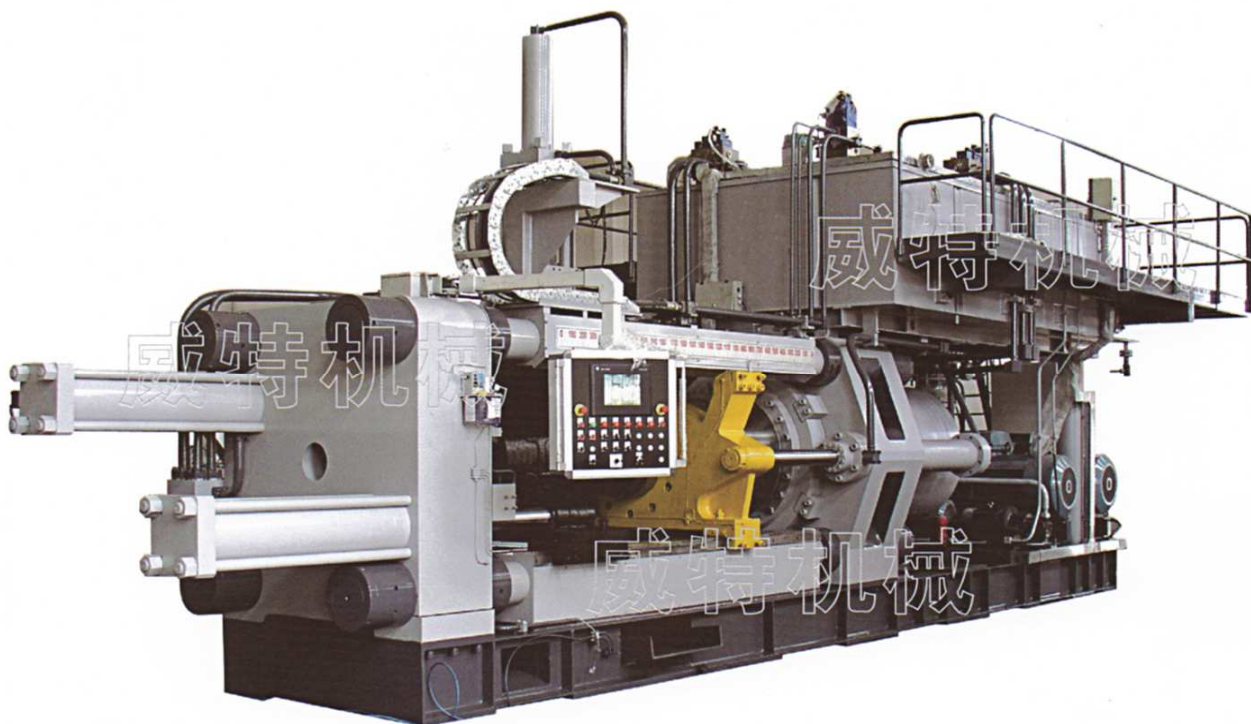
捷安特3600UST短行程挤压机
GIAWT COMPQWY 3600UST PRSEE



伺服电机上料装置
Servo motor feeding device

反向挤压机系列

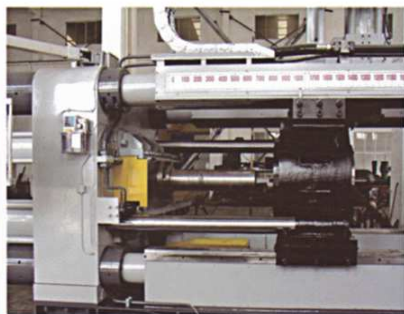
INDIRECT EXTRUSION PRESS SERIES



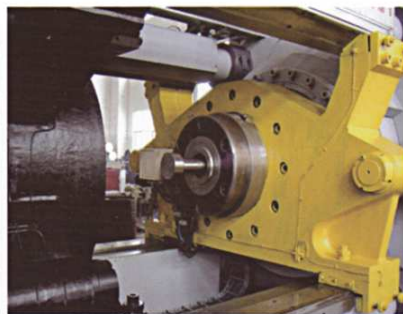
1650T 反向挤压机
1650T INDIRECT PRESS



威图悬挂操纵箱
Rittal suspension operation panel



反向固定模轴
Indirect fixed



反向堵头及推料
Indirect choke plug and pusher

双动挤压机系列挤压机

DOUBLE-ACTION EXTRUSION PRESS SERIES



3200T 双动挤压机
3200T DOUBALE ACTLON
EXTRUSION PRESS



1250T 双动挤压机
12500T DOUBALE ACTLON
EXTRUSION PRESS

正反两用挤压机系列

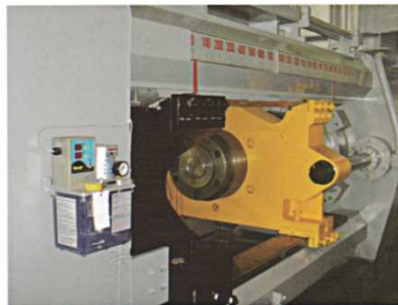
DIRECT AND INDIRECT DOUBLE-PURPOSE EXTRUSION PRESS SERIES



2500T 正反两用挤压机 2500T D&I EXTRUSION PRESS



多点润滑
Multipoint lubrication



集中润滑
Concentrating lubrication



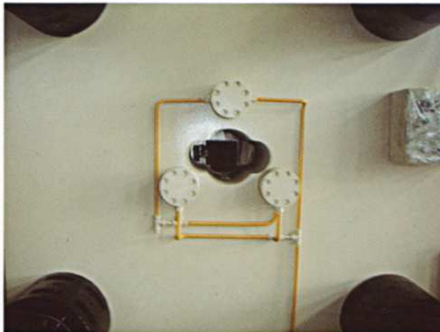
威图控制柜
Rittal control cabinet



波音、AIRBUS公司主要型材供应商——美国UAC公司生产现场
 Main profile supplier for boeihg and Airbus company—Universal alloy Corporation



快速换模
 Rapid mould changing



模具推紧装置
 Mould Seal device



整体预紧结构
 Entire pre-stress

挤压机参数

EXTRUDER PARAMETER

轻金属单动挤压机 metal single action extrusion press

项目	挤压力	回程力	挤压行程	挤压速度	挤压筒尺寸 $\Phi \times L$	锁紧力	开模力	剪切力	电机功率	加热功率
单位	KN	KN	Mm	mm/s	mm	KN	KN	KN	KW	KW
YJQ-500	5000	500	800	0~12	$\Phi 75 \sim \Phi 95$ $\times 400$	500	640	300	45	18
YJQ-630	6300	500	1000		$\Phi 75 \sim \Phi 95$ $\times 480$	630	840	300	55	20
YJQ-800	8000	500	1120		$\Phi 95 \sim \Phi 125$ $\times 550$	650	800	400	100	24
YJQ-1000	10000	740	1200		$\Phi 115 \sim \Phi 135$ $\times 610$	800	1000	400	110	24
YJQ-1250	12500	800	1300		$\Phi 125 \sim \Phi 145$ $\times 610$	900	1000	450	110	24
YJQ-1350	1350	800	1400		$\Phi 135 \sim \Phi 160$ $\times 660$	900	1000	500	165	30
YJQ-1650	16500	900	1500		$\Phi 170 \sim \Phi 180$ $\times 750$	1400	1600	600	180	45
YJQ-2000	20000	1200	1700		$\Phi 170 \sim \Phi 230$ $\times 800$	1500	1960	700	225	55
YJQ-2500	25000	1400	1900		$\Phi 210 \sim \Phi 260$ $\times 900$	1750	2300	850	300	65
YJQ-2800	28000	2170	1200		0~22	$\Phi 220 \sim \Phi 280$ $\times 1000$	3440	2170	950	480
YJQ-3150	31500	2170	1300	$\Phi 250 \sim \Phi 300$ $\times 1100$		3440	2170	990	640	85
YJQ-3600	36000	2320	1400	$\Phi 255 \sim \Phi 330$ $\times 1200$		3670	2590	1140	715	90
YJQ-4500	45000	2550	1500	$\Phi 280 \sim \Phi 360$ $\times 1300$		3950	2526	1400	800	100
YJQ-5500	55000	2810	1600	$\Phi 300 \sim \Phi 420$ $\times 1400$		4500	3076	1800	960	120

重金属双动挤压机 metal double action extrusion press

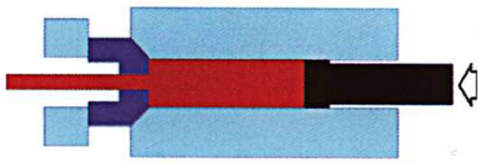
项目	挤压力	回程力	挤压行程	穿孔力	穿孔行程	锁紧力	挤压筒尺寸 Φ×L	挤压速度	电机功率	锯切电机功率
单位	KN	KN	mm	KN	mm	KN	mm		KW	KW
2YJT-800	8000	500	1120	1200	550	650	Φ120~Φ130	2~50	400	5.5
2YJT-1000	10000	740	1200	1500	610	800	Φ130~Φ150		560	7.5
2YJT-1250	12500	800	1300	1900	610	900	Φ140~Φ160		640	7.5
2YJT-1350	13500	800	1400	2000	680	900	Φ150~Φ170		640	7.5
2YJT-1650	16500	900	1500	2500	750	1400	Φ150~Φ190		800	7.5
2YJT-2000	20000	1260	1730	3110	800	1510	Φ170~Φ250		960	11.5
2YJT-2500	25000	1400	1900	3340	900	1930	Φ210~Φ280		1280	18.5
2YJT-2800	28000	1600	2000	4460	1000	2000	Φ220~Φ300		1440	18.5
YJT-3150	31500	1950	2200	4920	1100	2200	Φ250~Φ350		1600	22

重金属单动挤压机 metal single action extrusion press

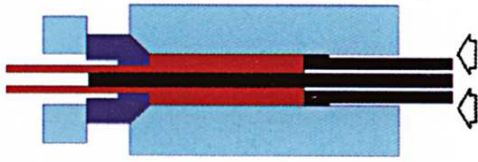
项目	挤压力	回程力	挤压行程	挤压速度	挤压筒尺寸 Φ×L	锁紧力	开模力	剪切力	电机功率	加热功率
单位	KN	KN	mm	mm/s	mm	KN	KN	KN	KW	KW
YJT-500	5000	500	800	2~50	Φ75~Φ95	500	640	300	150	18
YJT-630	6300	500	1000		Φ90~Φ105 ×480	630	840	300	225	20
YJT-800	8000	500	1120		Φ95~Φ125	650	800	400	225	24
YJT-1000	10000	740	1200		Φ115~Φ135	800	1000	400	225	24
YJT-1250	12500	800	1300		Φ125~Φ145	900	1000	450	225	27
YJT-1350	13500	800	1400		Φ135~Φ170	900	1000	500	225	30
YJT-1650	16500	900	1500		Φ170~Φ185	1400	1600	600	225	45
YJT-2000	20000	1200	1700		Φ170~Φ230	1500	1960	700	225	55
YJT-2500	25000	1400	1900		Φ210~Φ250	1750	2300	850	225	65
YJT-2800	28000	1600	2000		Φ220~Φ300	2000	2500	900	225	75
YJT-3150	31500	1950	2200		Φ250~Φ350	2200	2700	1100	225	85

工艺介绍

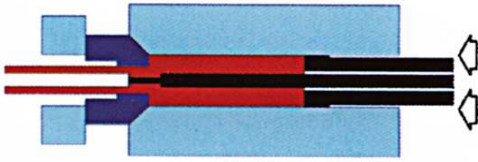
CRAFT INTRODUCTION



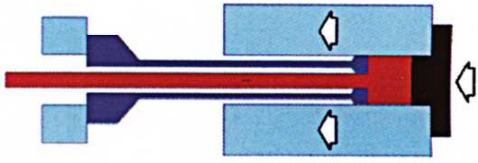
正向单动挤压
Direct single action extruding



正向双动随动针挤压
Direct double action floating mandrel extruding



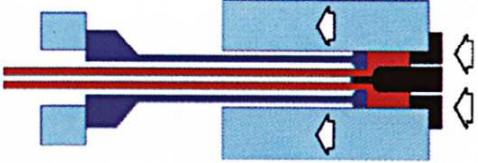
正向双动固定针挤压
Direct double action fixed mandrel extruding



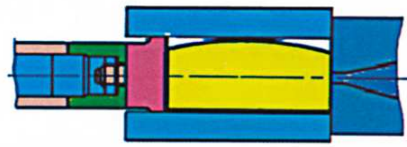
反向单动挤压
Indirect single action extruding



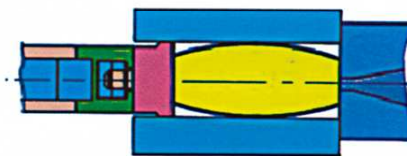
反向双动随动针挤压
Indirect double action floating mandrel extruding



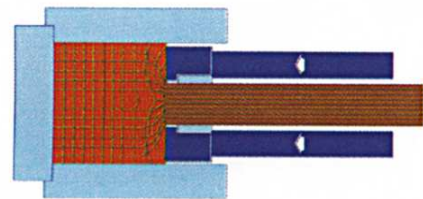
反向双动固定针挤压
Indirect double action fixed mandrel extruding



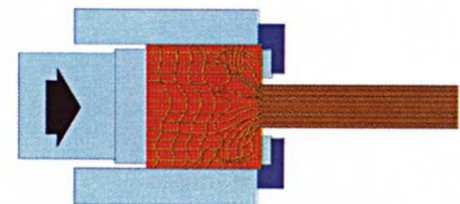
后加料棒料的变形
Deformation of rear feeding rod material



前加料棒料的变形
Deformation of front feeding rod material



反向金属流动
Indirect metal flow

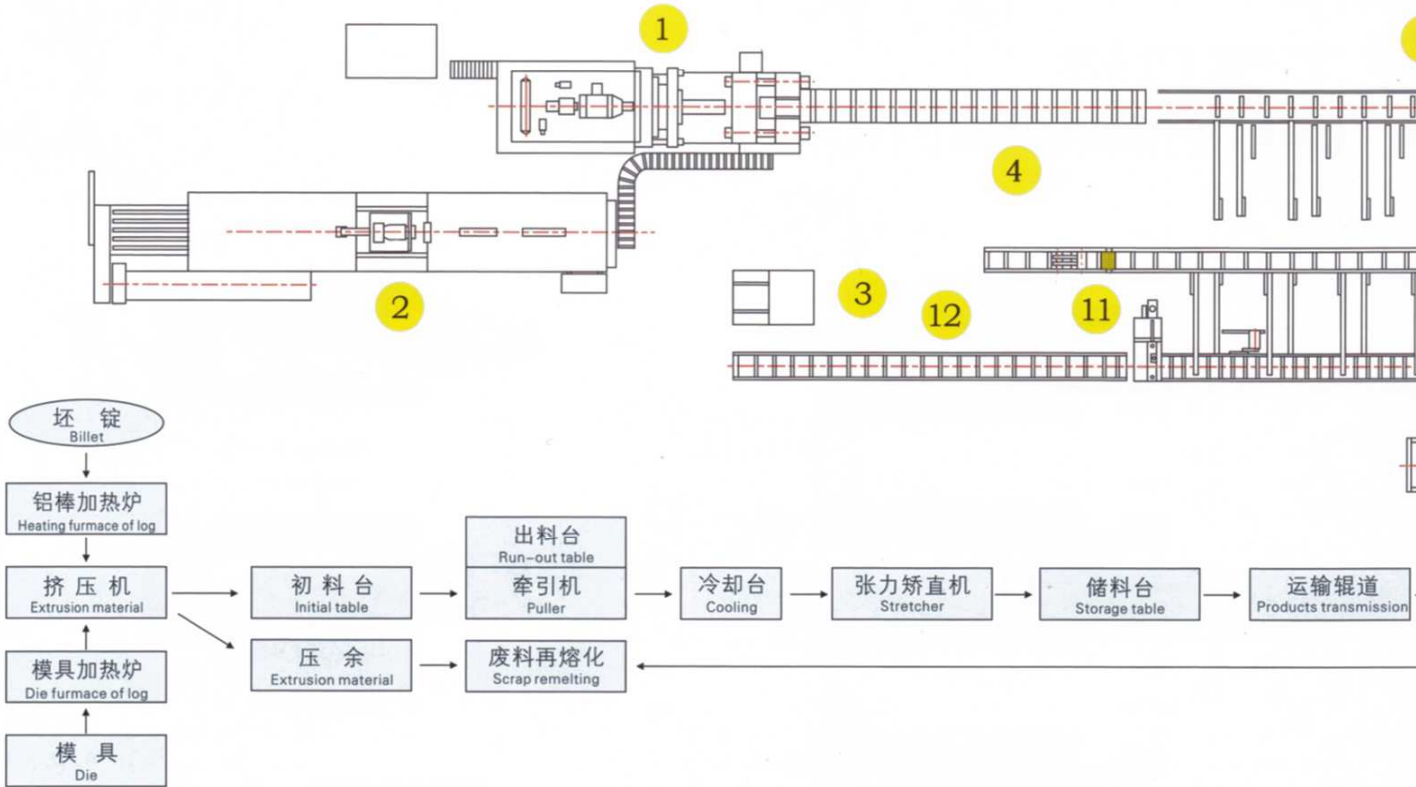


正向金属流动
Direct metal flow

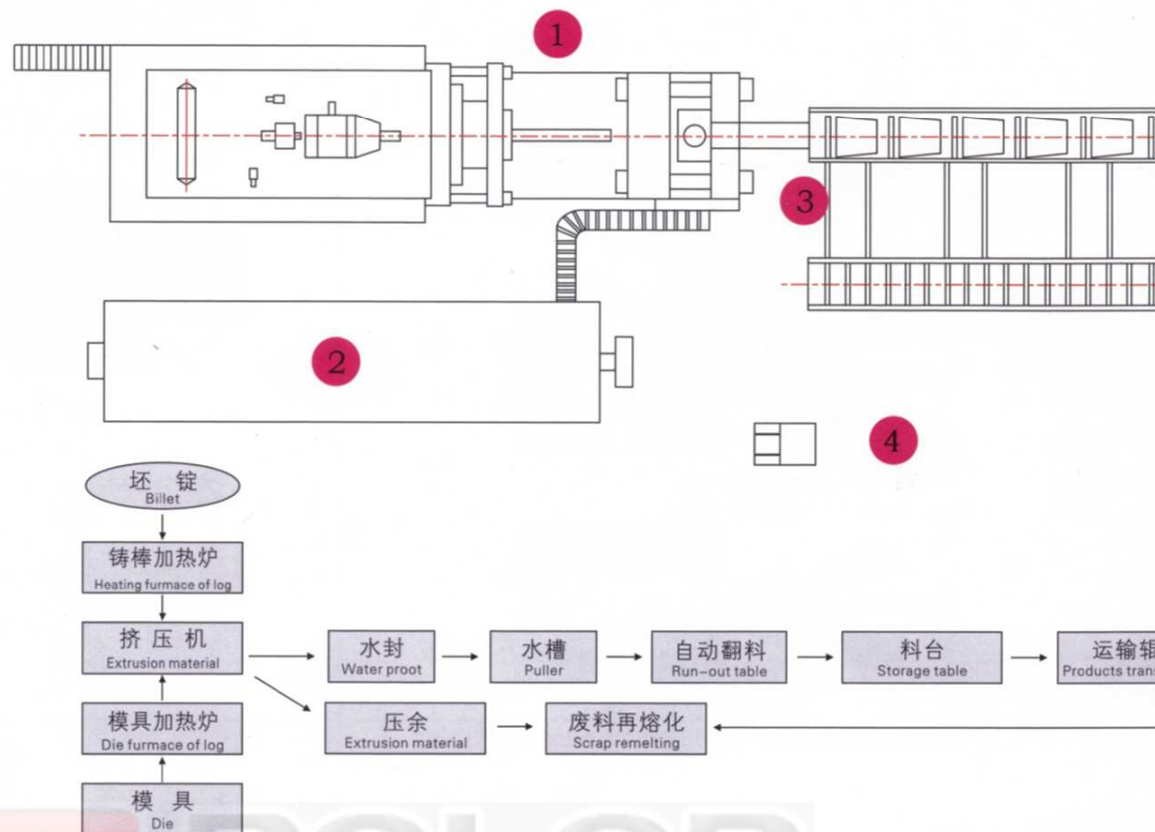
挤压生产流程

Extrusion production process

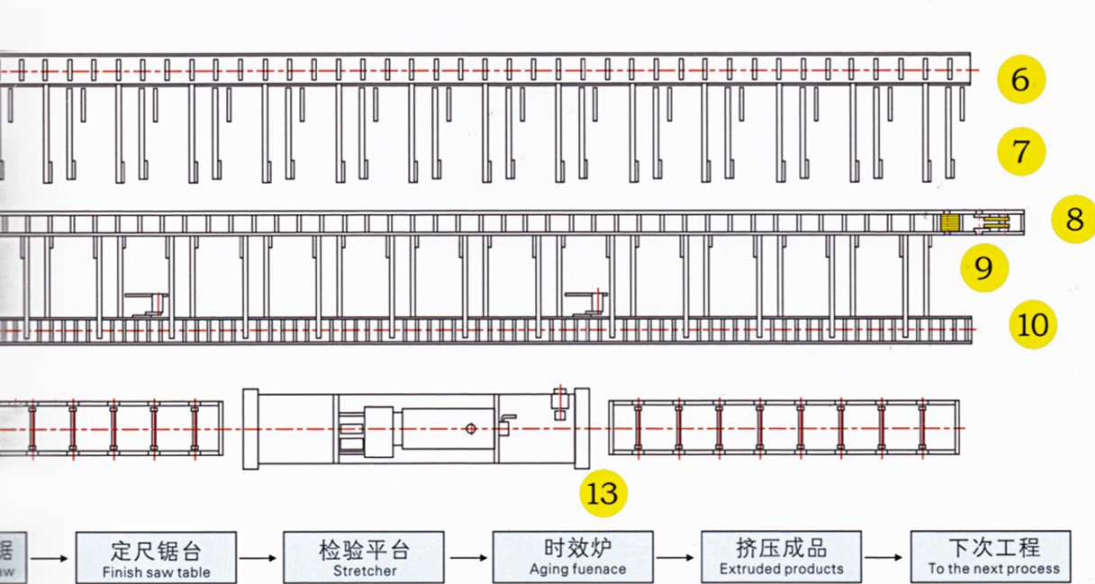
铝型材挤压机整厂设计



紫铜管、棒、型材挤压机整厂设计



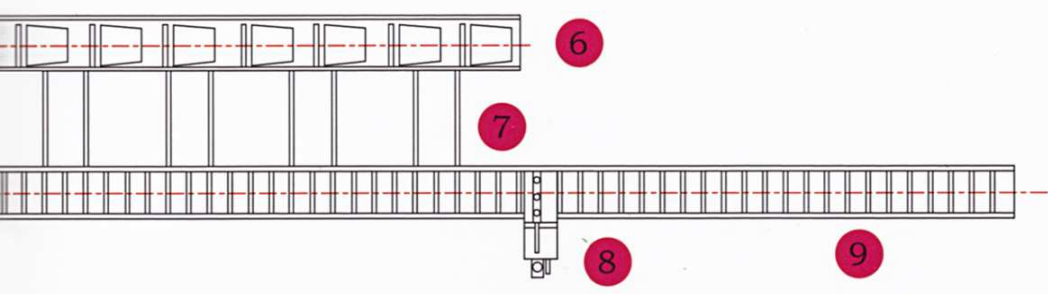
置和流程图 LAYOUT OF HANDLING EQUIPMENT (INCLUDE FURNACE OF LOG)



1. 挤压机
2. 铝棒加热炉
3. 模具加热炉
4. 初出台、冷却风机
5. 牵引机
6. 滑出台
7. 冷却台
8. 拉直机
9. 储料台
10. 成品输送台
11. 成品锯
12. 定尺台
13. 时效炉

1. Extrusion press
2. Heating furnace of log
3. Die heater
4. Initial table
5. Puller
6. Run-out table
7. Cooling table
8. Stretcher
9. Storage table
10. Products transmission table
11. Finish saw
12. Saw gauge table
13. Aging furnace

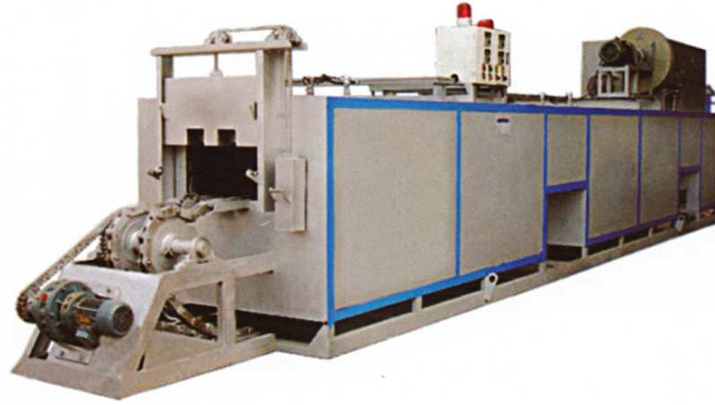
备配置和流程图 LAYOUT OF HANDLING EQUIPMENT (INCLUDE FURNACE OF LOG)



- | | |
|----------|---------------------------|
| 1. 挤压机 | 1. Extrusion material |
| 2. 铸棒加热炉 | 2. Heating furnace of log |
| 3. 水封 | 3. Water proof |
| 4. 模具加热炉 | 4. Die furnace of log |
| 5. 水槽 | 5. Puller |
| 6. 翻料装置 | 6. Run-out table |
| 7. 料台 | 7. Storage table |
| 8. 切割机 | 8. Finish saw |
| 9. 输送辊道 | 9. Products transmission |



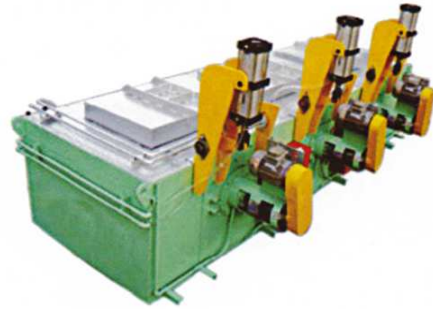
辅助设备 SUPPORTING FACILITY



短棒加热炉
Short rod heating furnace



多支长棒热剪炉
Multiple long rod hot shear furnace



多室模具炉
Multiple cavity mould furnace



单室模具炉
Single cavity mould furnace



铝棒匀质炉
Aluminium rod even furnace



四级毛毡传动式滑出炉
4th felt transmission type sliding furnace



四级毛毡平移式滑出炉
4th felt horizontal movement sliding furnace



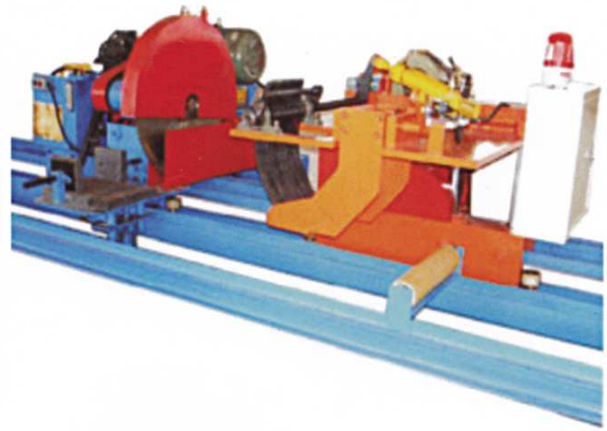
单棒快速加热炉
Single rod rapid heating furnace



立式淬火炉
Vertical type quenching furnace



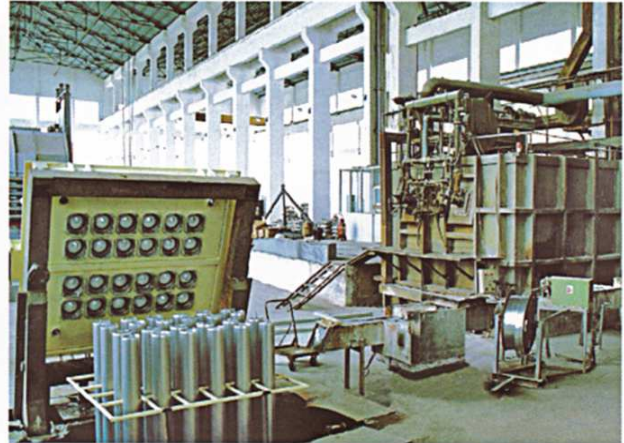
时效炉
Aging oven



牵引机
Hauling machine



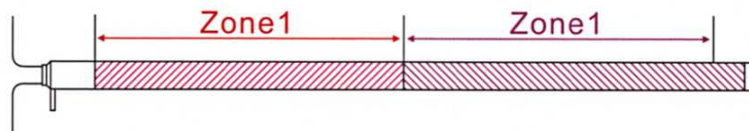
喷涂生产线
Spray painting line



铝棒焙铸生产线
Aluminium bake forging line



单棒快速带热剪炉
Single rod rapid hot shearing furnace



分段控制直棒式电加热管
Segmentation control straight rod type electric heating tube



铝型材电泳生产线
Electrocoating production line
for aluminum shape material



铝型材氧化着色生产线
Oxidation coating production line
for aluminum shape material

